

# 多古町全町MAP

電話の市外番号は **0479** です

## 主な公共施設／準公共・団体営施設

施設名	住所	電話番号	掲載頁
多古町役場	多古 584	76-2611	
多古町コミュニティプラザ・文化ホール	多古 2855	76-7811	P6
多古町保健福祉センター	多古 2848	76-3185	
多古町商工会	多古 2508-1	76-2206	
JA 多古町直売所 四季の里	多古 1465-1	76-4411	
ギャラリーなかもち	多古 2710	79-3705	
あじさい公園	多古 1069-1		P4、P8
わあーかちいーと	多古 2721-1	75-4919	P6
道の駅多古あじさい館	多古 1069-1	79-3456	P7、P9
多古高等学校	多古 3236	76-2557	P6、P18、P25
多古町魅力発信交流館	多古 2444-1	74-3130	

## 主な史跡・文化財

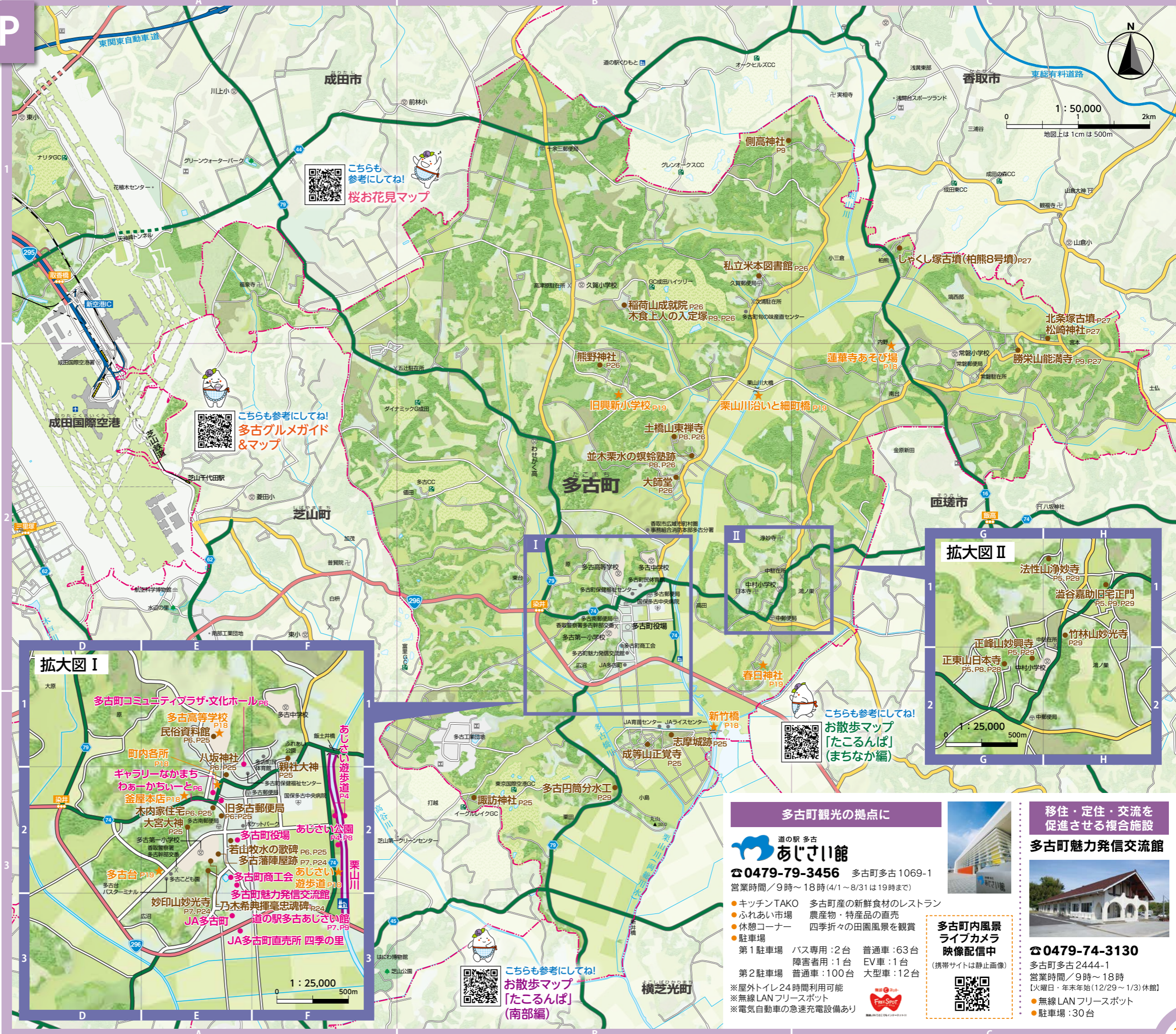
施設名	住所	掲載頁
多古藩陣屋跡	多古 2540-1 付近	P7、P24
乃木希典揮毫忠魂碑	多古 2547	P24
妙印山妙光寺	多古 2550	P7、P24
木内家住宅	多古 2613	P6、P25
旧多古郵便局	多古 2597-1	P6、P25
若山牧水の歌碑	多古 539-3	P6、P25
大宮大神	多古 2572	P25
八坂神社	多古 2696	P6、P25
民俗資料館 (多古高等学校)	多古 3236	P6、P25
親社大神	多古 2785-1	P25
成等山正覚寺	島 2320	P25
志摩城跡	多古町島宇場台	P25
諏訪神社	千田 209-1	P25
大師堂	井戸山 95	P26
土橋山東禅寺	寺作 117	P8、P26
並木栗水の蛭蛤塾跡	御所台 171	P8、P26
稲荷山成就院	大門 435	P26
木食上人の入定塚	大門 435	P9、P26
私立米本図書館	次浦 1827	P26
松崎神社	東松崎 1747	P27
北条塚古墳	東松崎 1747	P27
勝栄山能満寺	東松崎 1957	P9、P27
しゃくし塚古墳 (柏熊8号墳)	南玉造 3761	P27
側高神社	本三倉 815	P9
熊野神社	高津原 591	P26
正東山日本寺	南中 1820-1	P5、P8、P28
法性山浄妙寺	北中 2214-1	P5、P29
正峰山妙興寺	南中 344-2	P5、P29
竹林山妙光寺	南中 163	P29
滋谷嘉助旧宅正門	北中 83	P5、P9、P29
多古円筒分水工	船越	P29

宇井愛美さんと並木さんファミリーがお散歩した、多古町内お店情報

名称	店休日	営業時間	電話番号	掲載頁
平山精肉店	日曜	7:30 ~ 19:30	76-5084	P6
白石菓子舗	火曜	9:00 ~ 19:00	76-2954	P6
泉ベーカリー	無	5:00 ~ 19:00	76-7222	P6
セピア	水曜	11:00 ~ 20:00	なし	P6
つちや	火曜	11:00 ~ 14:00 17:30 ~ 21:00	76-5023	P7
かぼちゃハウス	無	10:00 ~ 19:00	75-1984	P8
たまご屋さんココ	無	9:00 ~ 18:00	76-5054	P9

### ★ロケのまち多古 (P18・P19) 紹介スポット

この地図の作成に当たっては、国土地理院長の承認を得て、同院発行の2万5千分の1地形図を使用した。(承認番号 平24情使、第244-30366号)



こちらも参考にしてね!  
桜お花見マップ

こちらも参考にしてね!  
多古グルメガイド & マップ

こちらも参考にしてね!  
お散歩マップ「たこるんぱ」(まちなが編)

こちらも参考にしてね!  
お散歩マップ「たこるんぱ」(南部編)



### 多古町観光の拠点に

道の駅 多古  
**あじさい館**

☎0479-79-3456 多古町多古 1069-1  
営業時間/9時~18時(4/1~8/31は19時まで)

- キッチンTAKO 多古町産の新鮮食材のレストラン
- ふれあい市場 農産物・特産品の直売
- 休憩コーナー 四季折々の田園風景を觀賞
- 駐車場
  - 第1駐車場 バス専用:2台 普通車:63台 障害者用:1台 EV車:1台
  - 第2駐車場 普通車:100台 大型車:12台

※屋外トイレ24時間利用可能  
※無線LAN フリースポット  
※電気自動車の急速充電設備あり



### 移住・定住・交流を促進させる複合施設

多古町魅力発信交流館



☎0479-74-3130  
多古町多古 2444-1  
営業時間/9時~18時  
{火曜日・年末年始(12/29~1/3)休館}

- 無線LAN フリースポット
- 駐車場:30台

### 多古町内風景ライブカメラ

映像配信中心  
(携帯サイトは静止画像)

