

## 協議（1）多古町循環バスの運行について

### ① 多古町循環バスの運行状況

平成18年7月から本格運行を開始。

町の中心部と周辺部を循環する路線2ルート(久賀ルート、常磐・中ルート)

【運行日】平日のみ(土・日・祝日及び年始は運休)

【料 金】大人200円、中学生以下・障害者手帳所持者は無料

【運行車両】29人乗りバス(各ルート1台ずつ)

循環バスは、各地域の交通空白地帯を解消するため地域内をきめ細かく循環するルートで運行しており、1周回あたりの運行時間は60～90分。

運行本数は、各ルート5便で、時間帯は、早朝1便、午前2便、午後2便。

### ② 検討・廃止について (案)

平成30年2月開催の多古町地域公共交通会議の中で、循環バスの廃止、デマンドタクシーの拡充の方向性を確認しています。そのことを受けて、令和元年7月にデマンドタクシーの運行日を平日に一部拡大(土・日・祝 → 月・水・金・土 週4日)し、令和3年7月にはさらに運行日を拡大(月・水・金・土 → 月～土 週6日)しました。

循環バスにおいては廃止の方向性が確認されていることもあり、令和3年10月1日に、多古ルートを廃止しました。

循環バスの年間利用者は、平成20年度の43,052人をピークに減少の一途をたどり、令和3年度については、多古ルート廃止の影響も重なり、11,929人となっています。

また、運行費用に対する運賃収入は1割を大きく下回っています。加えて、車両の老朽化(走行距離50万キロが車両更新の目安)による更新時期も大幅に過ぎている現状です。

以上により、循環バスの全ルート廃止を進めていく中で、代替手段となるデマンドタクシーの爆発的な需要の増加を防ぐ必要があることから、段階的な廃止を検討しています。

なお、久賀地区には路線バスが2路線運行されていること、収支の回収率が常磐・中ルートよりも低いなどの理由から、久賀ルートについて、令和4年10月1日から廃止とし、常磐・中ルートについては、令和5年10月1日から廃止を検討しています。

## 多古町循環バスの利用状況

年度	運行日数	多古	(/日)	久賀	(/日)	常磐・中	(/日)	合計	(/日)
H18	186	4,469	(24.0)	5,236	(28.2)	6,429	(34.6)	16,134	(86.7)
H19	247	14,452	(58.5)	9,435	(38.2)	11,216	(45.4)	35,103	(142.1)
H20	248	18,204	(73.4)	12,644	(51.0)	12,204	(49.2)	43,052	(173.6)
H21	247	18,681	(75.6)	10,568	(42.8)	12,741	(51.6)	41,990	(170.0)
H22	248	18,108	(73.0)	8,743	(35.3)	13,342	(53.8)	40,193	(162.1)
H23	248	15,602	(62.9)	8,712	(35.1)	13,524	(54.5)	37,838	(152.6)
H24	248	15,486	(62.4)	8,692	(35.0)	14,400	(58.1)	38,578	(155.6)
H25	246	16,284	(66.2)	8,047	(32.7)	13,220	(53.7)	37,551	(152.6)
H26	249	16,754	(67.3)	7,809	(31.4)	12,899	(51.8)	37,462	(150.4)
H27	248	14,383	(58.0)	8,488	(34.2)	11,416	(46.0)	34,287	(138.3)
H28	248	5,533	(22.3)	8,833	(35.6)	11,203	(45.2)	25,569	(103.1)
H29	247	5,101	(20.7)	6,540	(26.5)	9,882	(40.0)	21,523	(87.1)
H30	246	4,800	(19.5)	5,250	(21.3)	8,591	(34.9)	18,641	(75.8)
R元	245	3,483	(14.2)	5,579	(22.8)	7,328	(29.9)	16,390	(66.9)
R2	246	3,135	(12.7)	4,629	(18.8)	4,827	(19.6)	12,591	(51.2)
R3	122 (多古) 245 (久賀、常磐・中)	1,528	(12.5)	5,474	(22.3)	4,927	(20.1)	11,929	

(km) ※累計走行距離は4月末時点

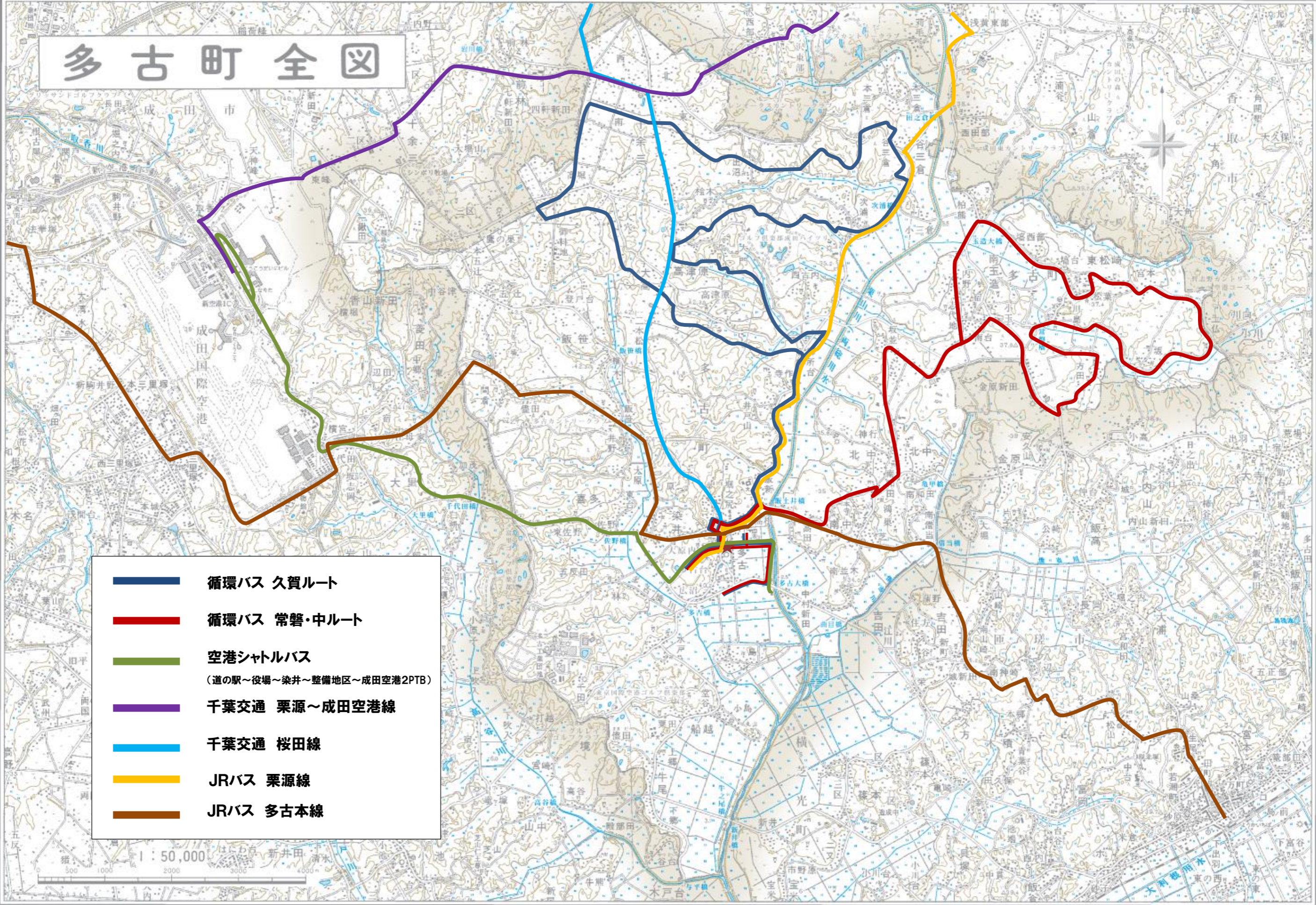
	1日あたり走行距離	累計走行距離
久賀	214	744,603
常磐・中	188	710,534

## 多古町循環バスの収支状況

ルート	年度	H18 7月～	H19	H20	H21	H22	H23	H24	H25	H26	H27	H28	H29	H30	R元	R2	R3
多古	運賃・回数券収入 (A)	802,900	965,800	1,042,058	988,085	922,793	804,888	848,999	794,207	836,490	835,057	692,907	657,302	676,952	556,992	439,473	183,592
	委託費 (B)	6,393,123	8,594,447	8,900,293	8,887,996	8,875,697	8,120,673	8,071,694	8,144,189	8,491,878	8,824,643	8,421,319	8,750,102	8,989,473	9,089,870	9,376,795	4,724,060
	利用者数 (C)	4,469	14,452	18,204	18,681	18,108	15,602	15,486	16,284	16,754	14,383	5,533	5,101	4,800	3,483	3,135	1,528
	回収率 (A/B)	12.6%	11.2%	11.7%	11.1%	10.4%	9.9%	10.5%	9.8%	9.9%	9.5%	8.2%	7.5%	7.5%	6.1%	4.7%	3.9%
	客単価 (B/C)	1,431	595	489	476	490	520	521	500	507	614	1,522	1,715	1,873	2,610	2,991	3,092
久賀	運賃・回数券収入 (A)	983,300	1,544,200	1,454,063	1,325,907	1,273,405	1,114,323	1,081,812	903,311	863,127	888,183	808,618	729,125	629,650	643,140	422,521	442,902
	委託費 (B)	6,451,155	8,395,914	8,416,641	8,406,276	8,395,914	7,816,214	7,813,596	7,730,162	8,104,986	8,487,348	8,360,019	8,355,883	8,481,320	8,561,128	8,842,381	8,897,138
	利用者数 (C)	5,235	9,435	12,644	10,568	8,743	8,712	8,692	8,047	7,809	8,488	8,833	6,540	5,250	5,579	4,629	5,474
	回収率 (A/B)	15.2%	18.4%	17.3%	15.8%	15.2%	14.3%	13.8%	11.7%	10.6%	10.5%	9.7%	8.7%	7.4%	7.5%	4.8%	5.0%
	客単価 (B/C)	1,232	890	666	795	960	897	899	961	1,038	1,000	946	1,278	1,615	1,535	1,910	1,625
常磐・中	運賃・回数券収入 (A)	1,180,900	1,536,500	1,239,791	1,180,445	1,227,554	1,152,684	1,231,072	1,040,794	972,453	980,487	936,857	908,576	830,095	754,253	567,571	541,641
	委託費 (B)	6,335,178	8,239,594	8,259,061	8,249,328	8,239,594	7,652,878	7,641,899	7,646,970	7,926,072	8,272,873	8,142,176	8,141,049	8,263,439	8,359,800	8,610,776	8,662,874
	利用者数 (C)	6,429	11,216	12,204	12,741	13,342	13,524	14,400	13,220	12,899	11,416	11,203	9,882	8,591	7,328	4,827	4,927
	回収率 (A/B)	18.6%	18.6%	15.0%	14.3%	14.9%	15.1%	16.1%	13.6%	12.3%	11.9%	11.5%	11.2%	10.0%	9.0%	6.6%	6.3%
	客単価 (B/C)	985	735	677	647	618	566	531	578	614	725	727	824	962	1,141	1,784	1,758
合計	運賃・回数券収入	2,967,100	4,046,500	3,735,912	3,494,437	3,423,752	3,071,895	3,161,883	2,738,312	2,672,070	2,703,727	2,438,382	2,295,003	2,136,697	1,954,385	1,429,565	1,168,135
	営業所収入 (回数券・定期券)	0	0	0	31,000	0	0	52,000	26,000	47,400	20,000	58,000	42,000	28,000	32,000	6,000	26,800
	収入計 (A)	2,967,100	4,046,500	3,735,912	3,525,437	3,423,752	3,071,895	3,213,883	2,764,312	2,719,470	2,723,727	2,496,382	2,337,003	2,164,697	1,986,385	1,435,565	1,194,935
	委託費	19,179,456	25,229,955	25,575,995	25,543,600	25,511,205	23,589,765	23,527,189	23,521,321	24,522,936	25,584,864	24,923,514	25,247,034	25,734,232	26,010,798	26,829,952	22,284,072
	臨時運行委託費	0	372,000	0	0	0	110,250	72,450	0	0	345,600	186,845	242,282	161,969	164,645	0	0
	支出計 (B)	19,179,456	25,601,955	25,575,995	25,543,600	25,511,205	23,700,015	23,599,639	23,521,321	24,522,936	25,930,464	25,110,359	25,489,316	25,896,201	26,175,443	26,829,952	22,284,072
	利用者数計 (C)	16,133	35,103	43,052	41,990	40,193	37,838	38,578	37,551	37,462	34,287	25,569	21,523	18,641	16,390	12,591	11,929
	回収率 (A/B)	15.5%	15.8%	14.6%	13.8%	13.4%	13.0%	13.6%	11.8%	11.1%	10.5%	9.9%	9.2%	8.4%	7.6%	5.4%	5.4%
客単価 (B/C)	1,189	729	594	608	635	626	612	626	655	756	982	1,184	1,389	1,597	2,131	1,868	

平成二十三年十二月

# 多古町全図



- 循環バス 久賀ルート
- 循環バス 常磐・中ルート
- 空港シャトルバス  
(道の駅～役場～染井～整備地区～成田空港2PTB)
- 千葉交通 栗源～成田空港線
- 千葉交通 桜田線
- JRバス 栗源線
- JRバス 多古本線

製図 京葉測量株式会社 電子データ提供 国土院 1:50,000 地形図